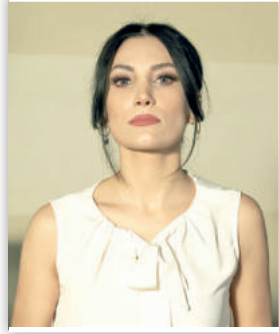


## Price is Forgotten Quality is Always Remembered... XKoren Electric Low Voltage Open Type Switches



XKoren Electric  
P&D Responsible/Product Manager  
Ezgi GÜLTEK

## Fiyat Unutulur Kalite Daima Akılda Kalır... XKoren Electric Alçak Gerilim Açık Tip Şalterleri



### "What is a circuit breaker.."

A circuit breaker is an electrical device that, under normal conditions, sets up and disconnects the circuit manually or by remote control; automatically disconnects the circuit under fault conditions, i.e. in cases such as overcurrent or short circuit; separates the circuit from the fault by manual or remote control.

### "What is an open type circuit breaker? "

Open type circuit breakers, also known as Air Circuit Breakers (ACB), are electrical protection devices used in short circuit and overcurrent protection up to 15 kV, produced in the range of 800 A to 10,000A amperes. They operate in air at atmospheric pressure to protect the connected electrical circuits and with air blowing system as arc extinguishing medium. While open type circuit breakers are seen as an alternative to oil circuit breakers, they are preferred because there is no risk of oil burning. Open type circuit breakers, which are generally used in low voltage applications below 450V, are one of the prominent and important products for XKoren Electric. XKoren Electric XNV series switches, which we mostly allocate to distribution panels; It is known as a durable, high performance, easy to install and maintain product in the market.

XNV series XKoren Electric ACBs are compatible with SCADA systems, have protection against combustion, wide adjustment range, high electrical and mechanical life and offer solutions to industrial areas with a wide range of accessories, drawer and fixed type.

If we talk about what is the difference between withdrawable and fixed type in open type switches; there is no difference in terms of protection. In drawer type switches; thanks to the pulling of the drawer case and the main body by means of the lever, malfunction and maintenance-repair operations in the electrical system are carried out quickly, easily and reliably. In addition, in drawer type switches, when the switch is put into test mode, maintenance and control can continue uninterruptedly without the system being de-energized. The ACB type used in control and protection to ensure continuous

### "Devre kesici nedir.."

Devre kesici normal koşullar altında devreyi manuel veya uzaktan kumandayla kurma ve kesme işini yapan; arıza koşullarında yani aşırı akım veya kısa devre gibi durumlarda devreyi otomatik olarak kesen; manuel veya uzaktan kumanda ile devreyi arızadan ayıran elektriksel bir cihazdır.

### "Açık tip devre kesici nedir? "

Açık tip devre kesiciler ya da Air Circuit Breakers (ACB) ile de bilinen kesiciler, 800 A ile 10.000A amper aralığında üretilen 15 kV'a kadar kısa devre ve aşırı akım korumasında kullanılan elektrikli koruma cihazlarıdır. Bağlı elektrik devrelerinde koruma yapmak için atmosfer basıncında havada; ark söndürme ortamı olarak hava üfleme sistemi ile çalışmaktadır. Açık tip devre kesiciler, yağlı devre kesicilere alternatif görülürken yağ yanma riski olmamasından dolayı tercih sebebi olmaktadır. Genellikle 450V' un altındaki alçak gerilim uygulamalarında kullanılan açık tip şalterler, XKoren Electric için de ön plana çıkan ve önemsenen ürünlerden biridir. Daha çok dağıtım panolarına tahsis ettiğimiz XKoren Electric XNV serisi şalterler; piyasada dayanıklı, yüksek performanslı, kurulumu ve bakımı kolay bir ürün olarak bilinmektedir.

SCADA sistemlerine uyumlu, yanmaya karşı korumaya sahip, geniş ayar sahası, yüksek elektriksel ve mekaniksel ömrü ile XNV serisi XKoren Electric ACB'leri geniş aksesuar yelpazesi, çekmeceli ve sabit tip olarak endüstriyel alanlara çözüm sunmaktadır.

Açık tip şalterlerde çekmeceli ve sabit tip arasındaki fark nedir diye bahsedecek olursak; koruma açısından herhangi bir fark bulunmamaktadır. Çekmeceli tip şalterlerde; çekmece kasası ile ana gövdenin kol aracılığı ile çekilmesi sayesinde elektrik sistemindeki arıza ve bakım-onarım işlemlerinin hızlı, kolay ve güvenilir bir şekilde yapılmaktadır. Ayrıca çekmeceli tip şalterlerde, şalter test moduna alındığında bakım ve kontrol sistem enerjisiz kalmadan kesintisiz bir şekilde devam edebilmektedir. Şalt ürünlerinde voltajın sürekli ve stabil çalışmasını sağlamak için kontrol ve korumada kullanılan ACB çeşidi 4'e ayrılmaktadır. Bunlar; düz kesme tipi açık tip şalterler / çapraz patlamalı, manyetik üfleme, hava oluklu açık tip şalterler ve hava üfleme açık tip şalterler olarak söylenebilmektedir.

and stable operation of voltage in switchgear products is divided into 4 types. These are; straight cut type open type switches / cross burst, magnetic blowing, air groove open type switches and air blown open type switches.

### "Let's talk about the working principle"

The operating principle of open-type circuit breakers is different from other circuit breakers. The main task of the breaker is to stop arcing wherever the gap between the contacts can resist the recovery voltage of the system. In open-type circuit breakers, the task is the same, but instead of supplying voltage when interrupting the arc, it generates arc voltage. This voltage can be defined as the lowest voltage required to protect the arc. It is operated at voltage levels up to 1 kV. It contains 2 pairs of contacts, main pair current and copper. When the breaker is opened, the main contact opens first. In this case, the arc contact remains in contact with each other and the arc is started when the arc contacts are separated.

### "So where are open type switches used?"

They are used in commercial buildings such as shopping malls, hotels, workplaces, hospitals. They are used in many areas from industrial plants to energy centers.

### "What should I pay attention to when choosing an open type switch?"

In fact, as with every product purchased in daily life, even more care should be taken in the selection of electrification products. The most important thing is to determine the determining current and voltage values such as the place where the product will be used, the short circuit breaking capacity of the open type switch, the rated impact withstand voltage and to determine the suitability of the product to be supplied by obtaining technical support from the supplier company. It is important not to ignore that the electrical life is extended depending on the size of the short circuit breaking capacity. Checking the compliance of the parameters of the switch with the standards, reviewing the relevant tests and reports are also important criteria in the selection of open type switches. XKoren Electric Open Type Switches comply with IEC 60947-2 standards, have high electrical and mechanical life and prioritize quality and trust in product selection with all test, quality control reports and certificates.

### "Why should I choose XKoren Electric Open Type Switch?"

As a company, XKoren Electric provides a high level of service to its customers with quality, technical support, product assurance, certificates and test reports. XKoren Electric Open Type Switches XNV series, unlike its competitors; It clearly demonstrates that quality is not compromised in terms of the fact that it can be supplied as a package with trip coil, low voltage coil, auxiliary contact, alarm contact, rotary crown and phase curtain. For this reason, as a company that keeps its difference in favor of product quality, open type switches are proud to put its signature wherever there is electricity with its products to be produced with domestic production like all products.

### "Çalışma prensibinden bahsedelim"

Açık tip şalterlerin çalışma prensibi diğer devre kesicilerden farklıdır. Kesicinin temel görevi, kontaklar arasındaki boşluğun, sistemin toparlanma gerilimine direnebileceği her yerde ark oluşumunu durdurma. Açık tip şalterlerde de görev aynıdır ancak; arkı keserken gerilim beslemesi yerine ark gerilimi oluşturur. Bu voltaj arkı korumak için gerekli olan en düşük voltaj olarak tanımlanabilir. 1 kV'a kadar gerilim seviyelerinde çalıştırılmaktadır. Ana çift akımı ve bakırdan olmak üzere 2 çift kontak içermektedir. Kesici açıldığında ilk olarak ana kontak açılır. Bu durumda ark kontağı birbiri ile temas halinde kalır ve ark kontakları ayrıldığında ark başlatılır.

### "Peki açık tip şalterler nerelerde kullanılır?"

Alışveriş merkezleri, oteller, iş yerleri, hastaneler gibi ticari binalarda kullanılırlar. Endüstriyel tesislerden enerji merkezlerine kadar birçok alanda kullanılmaktadır.

### "Açık tip şalter seçerken nelere dikkat etmeliyim?"

Aslında günlük hayatta alınan her üründe olduğu gibi, hatta daha fazla özen, elektrifikasyon ürün seçiminde de gösterilmeli. Ürünün kullanılacağı yer, açık tip şalterin kısa devre kesme kapasitesi, anma darbe dayanımı gerilimi gibi belirleyici akım ve gerilim değerlerini belirlemek ve temin edilecek ürünün uygunluğunu sağlayıcı şirketten teknik destek olarak belirlemek en önemlisi olacaktır. Kısa devre kesme kapasitesinin büyüklüğüne bağlı olarak elektriksel ömrün de uzadığını göz ardı etmemek önemli noktalardan biri olacaktır. Şalterin parametrelerinin standartlara uygunluğunu kontrol etmek, ilgili test ve raporların incelemesini yapmak da yine açık tip şalter seçiminde önemli kriterlerdendir. XKoren Electric Açık Tip Şalter'leri IEC 60947-2 standartlarına uygundur, yüksek elektriksel ve mekanik ömre sahiptir ve tüm test, kalite kontrol raporları ve sertifikaları ile ürün seçiminde kalite ve güveni ön planda tutmaktadır.

### "Neden XKoren Electric Açık Tip Şalteri tercih etmeliyim?"

XKoren Electric şirket olarak sağladığı kalite, teknik destek, ürün güvencesi, sertifika ve test raporları ile müşterilerine yüksek düzeyde hizmet sunmaktadır. XKoren Electric Açık Tip Şalterleri XNV serisi ise rakiplerinden farklı olarak; açtırma bobini, düşük gerilim bobini, yardımcı kontak, alarm kontağı, döner kurma kolu ve faz perdesi ile beraberinde bir paket halinde temin edilebilmesi açısından kaliteden ödün verilmediğini açıkça gözler önüne sermektedir. Bu sebeple farkını ürün kalitesinden yana tutan bir şirket olarak açık tip şalterler, tüm ürünler gibi yerli üretim ile üreteceği ürünleri ile de elektriğin olduğu her yere imzasını atmaktan gurur duymaktadır.

